

Edelstahlkugelhahn, 3-teilig, Gewindeende/ Stainless steel ball valve, 3-pc., threaded ends PA-13D.566.P / auch tottraumarm lieferbar

Technische Daten

Bauform	Design
3-teilig	3-piece
voller Durchgang	full port
mit Handhebel	with handlelever
mit ISO-Direktaufbauflansch	with ISO – Directmountingpad
Gehäuse: Edelstahl 1.4408	body: stainless steel 1.4408
Kugel: Edelstahl 1.4408	ball: stainless steel 1.4408
Dichtung: TFM-1600	seat: TFM-1600

Anschluss

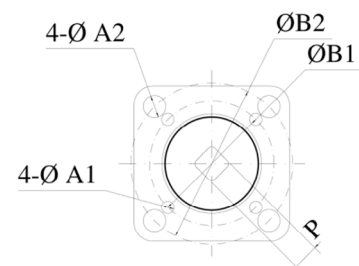
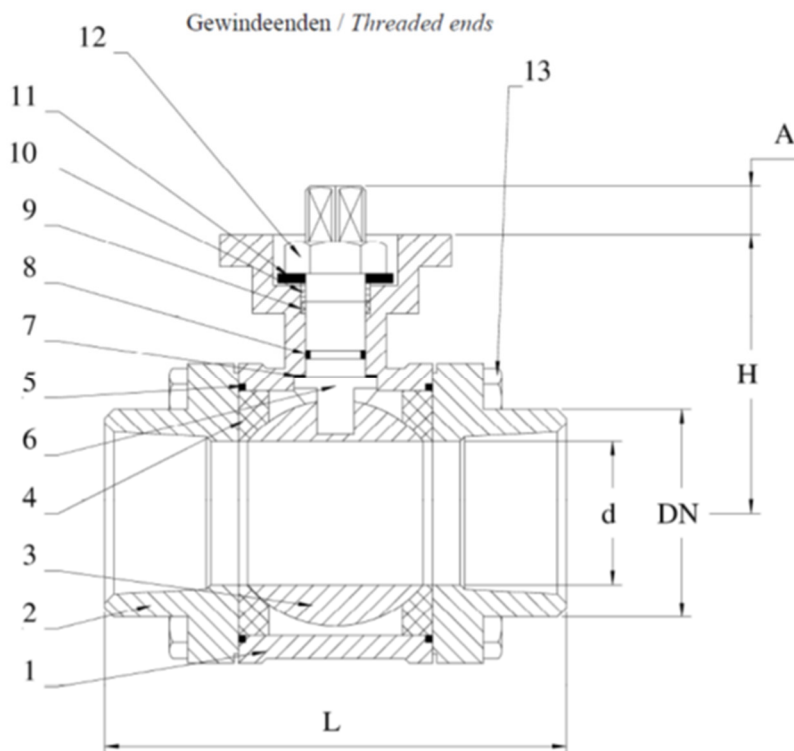
Beidseitig Gewindeende	Connection
1/4" – 4"	Female thread

Betriebsdruck

PN 63	Pressure Range
	PN 63

Betriebstemperatur

max. 180°C	Temperature Range
	max. 180°C



DN	∅ d	L	LE	H	B1	B2	A1	A2	P	A
8	11,6	75	70	42	36	42	6	6	9	9
10	12,7	75	70	42	36	42	6	6	9	9
15	15	75	75	42	36	42	6	6	9	9
20	20	80	90	48,5	36	50	6	7	9	9
25	25	90	100	58,5	42	50	6	7	11	11
32	32	110	110	3	42	70	6	9	11	11
40	38	120	125	71,3	50	70	7	9	14	14
50	50	140	150	78,2	50	70	7	9	14	14
65	65	185	190	100	70	102	9	11	17	17
80	80	205	220	108,5	70	102	9	11	17	17
100	100	240	270	140	-	102	-	11	22	22

Nr.	Bezeichnung	Material
No.	Part Name	
1	Gehäuse / Body	1.4408
2	Endkappe / Cap	1.4408
3	Kugel / Ball	1.4408
4	Kugelabdichtung / Ball Seat	TFM-1600
5	Gehäusedichtung / Body Gasket	PTFE
6	Welle / Stem	1.4401
7	Spindelring / Stem Ring	PTFE
8	O-Ring / O-Ring	FKM
9	Wellenabdichtung / Stem-Packing	PTFE
10	Buchsabdichtung / Bushing	50% SS 50% PTFE
11	Stopfbuchse / Gland	1.4401
12	Spindelmutter / Stem Nut	A194-8
13	Gehäuseschrauben / Bolt	A194-8

Drehmomente

DN	1/4"	3/8"	1/2"	3/4"	1"	1 1/4"	1 1/2"	2"	2 1/2"	3"	4"
Nm	4,5	4,5	5	6	11	17	24	35	54	90	135

Bei der Auslegung von Antrieben ist es erforderlich eine Sicherheit von ca. 25% einzurechnen!
 Bei schmierenden Medien ist dieses nicht nötig.